



e 906

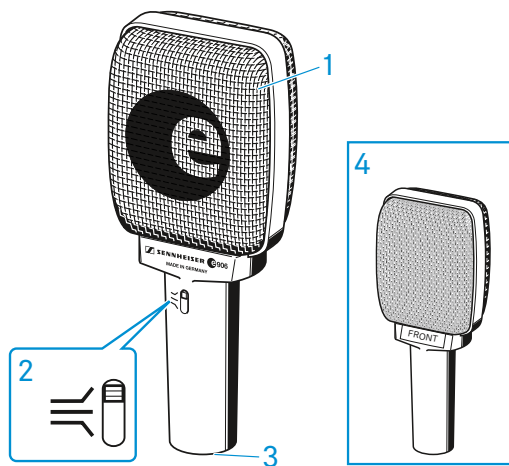
Notice d'emploi



Contenu

- e 906
- pince micro MZQ 100
- étui
- guide de démarrage rapide
- consignes de sécurité

Vue d'ensemble du produit



1. Grille de protection
2. Filtre de présence commutable à 3 positions
3. Connecteur XLR-3
4. Face avant



Installation

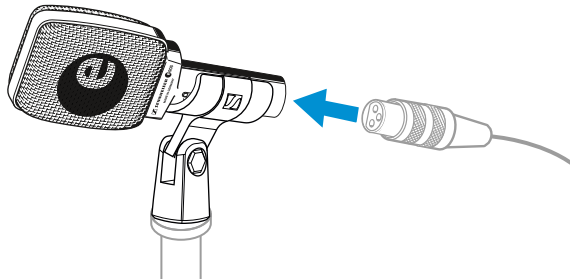
Fixer le microphone

- ▷ Vissez la pince microphone sur un pied.
- ▷ Placez le microphone avec son extrémité arrière dans la pince microphone.
- ▷ Orientez le microphone avec la pince microphone.



Raccorder le microphone

- ▷ Raccordez la prise XLR-3 du câble de microphone (accessoires optionnels) à la prise XLR-3 du microphone.

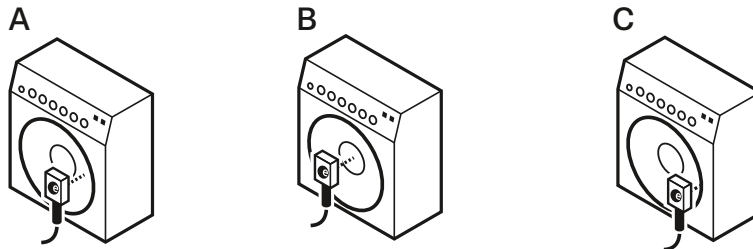




Utilisation

Placement du microphone contre les haut-parleurs d'un ampli de guitare

▷ La face avant du microphone doit être dirigée vers l'ampli de guitare.

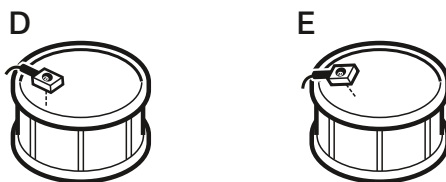


▷ Il est indispensable d'observer les indications suivantes :

Pos.	Type de son obtenu	Commentaire
A	beaucoup d'aigus son agressif	micro orienté vers le cône du haut-parleur
B	moins d'aigus, plus de sons moyens dans la plage inférieure, son plus doux, son naturel, harmonieux	bonne position de base : micro orienté vers le milieu entre le cône et la suspension Tourner éventuellement le micro d'env. 30° vers la suspension.
C	moins d'aigus, plus de sons moyens dans la plage inférieure, son plus doux	micro orienté vers la suspension du haut-parleur

Placement du microphone en face d'un tambour

▷ La face avant du microphone doit être dirigée vers le tambour.



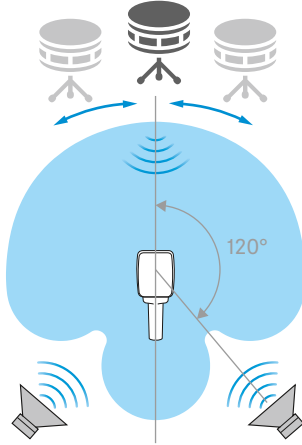
▷ Il est indispensable d'observer les indications suivantes :

Pos.	Type de son obtenu	Commentaire
D	beaucoup de son fondamental peu de sons harmoniques	Positionnement sur la caisse : <ul style="list-style-type: none">• 3 - 5 cm au-dessus de la peau• vers le milieu
E	peu de son fondamental beaucoup de sons harmoniques	Le rapport son fondamental/harmoniques peut être réglé par l'angle. Un angle de 30 - 60° fournit les résultats les plus harmonieux.



Placement des enceintes de retour

- ▷ Pour éviter tout Larsen et une faible isolation par rapport aux autres sources sonores, placez les enceintes de retour de façon à ce qu'elles se trouvent dans l'angle d'atténuation maximale du microphone (env. 120°).



Régler la caractéristique sonore

Le e 906 est muni d'un filtre de présence commutable permettant d'adapter le microphone aux différentes exigences sonores et aux divers styles musicaux (cf. réponse en fréquence).

- ▷ Utilisez un objet pointu, par ex. un petit tournevis, pour placer le commutateur coulissant sur la position souhaitée.

Pos.	Réglage	Aptitude
	Accentuation de la présence	par ex. pour guitares métal agressives
	Présence « normale »	par ex. pour rock classique
	Atténuation de la présence	par ex. pour jazz chaud, soft et blues

La fréquence moyenne du filtre de présence est de 4,2 kHz.



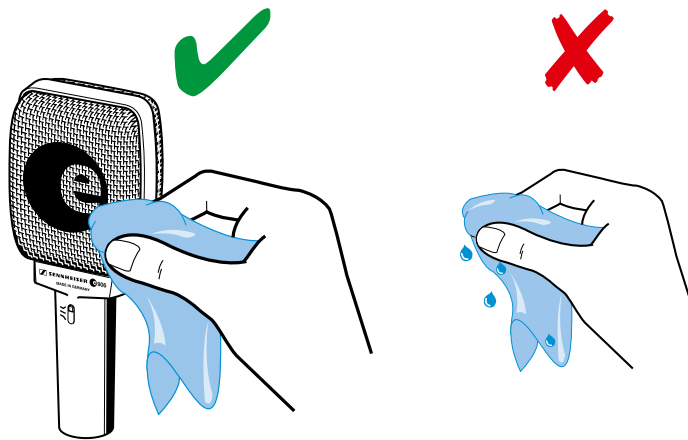
Nettoyage et entretien du e 906

ATTENTION

LES LIQUIDES PEUVENT ENDOMMAGER LES COMPOSANTS ÉLECTRONIQUES DU PRODUIT!

Une infiltration de liquide dans le boîtier du produit peut causer des courts-circuits et endommager les composants électroniques.

- ▷ Éloignez tout type de liquide du produit.
 - ▷ N'utilisez jamais de solvant ou de détergent.
-
- ▷ Débranchez les produits du secteur et enlevez les packs accus et packs piles avant le nettoyage.
 - ▷ Ne nettoyez les produits qu'avec un chiffon doux et sec.

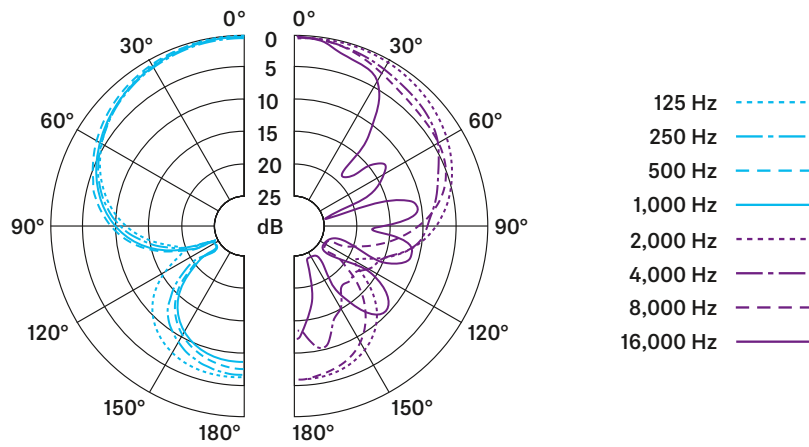


Caractéristiques techniques

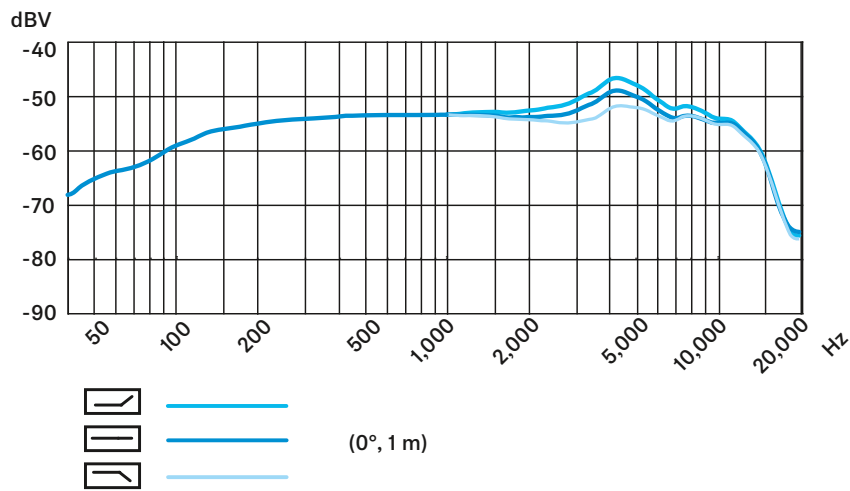
Transducteur	dynamique
Réponse en fréquence	40 - 18 000 Hz
Directivité	super-cardioïde
Sensibilité (champ libre, à vide)	2,2 mV/Pa
Impédance nominale (à 1 kHz)	350 Ω
Impédance de charge mini.	1 k Ω
Connecteur	XLR-3
Dimensions	55 x 34 x 134 mm
Poids	140 g



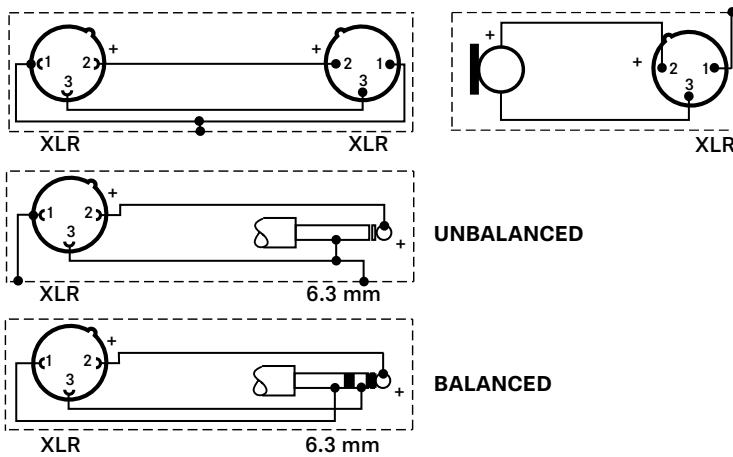
Diagramme polaire



Réponse en fréquence



Brochage du connecteur





Vue d'ensemble des applications

● Application principale

● Application annexe



Modèle	Application principale	Application annexe	Application annexe (colonne 2)
e 602 II		●	●
e 604		●	●
e 608	●		●
e 609 silver		●	●
e 614		●	●
e 835	● ●		●
e 845	● ●		●
e 865	● ●		●
e 901		●	●
e 902		● ●	●
e 904		●	●
e 906		●	●
e 908		●	●
e 914		● ●	●
e 935	●		●
e 945	●		●
e 965	● ●	●	● ●